

le français

dans

N° 375 MAI-JUIN 2011

le monde



// MÉTIER //

En Chine, vaincre
la crainte de parler
des étudiants

Le français, tremplin
pour un Brésil en
marche

// DOSSIER //

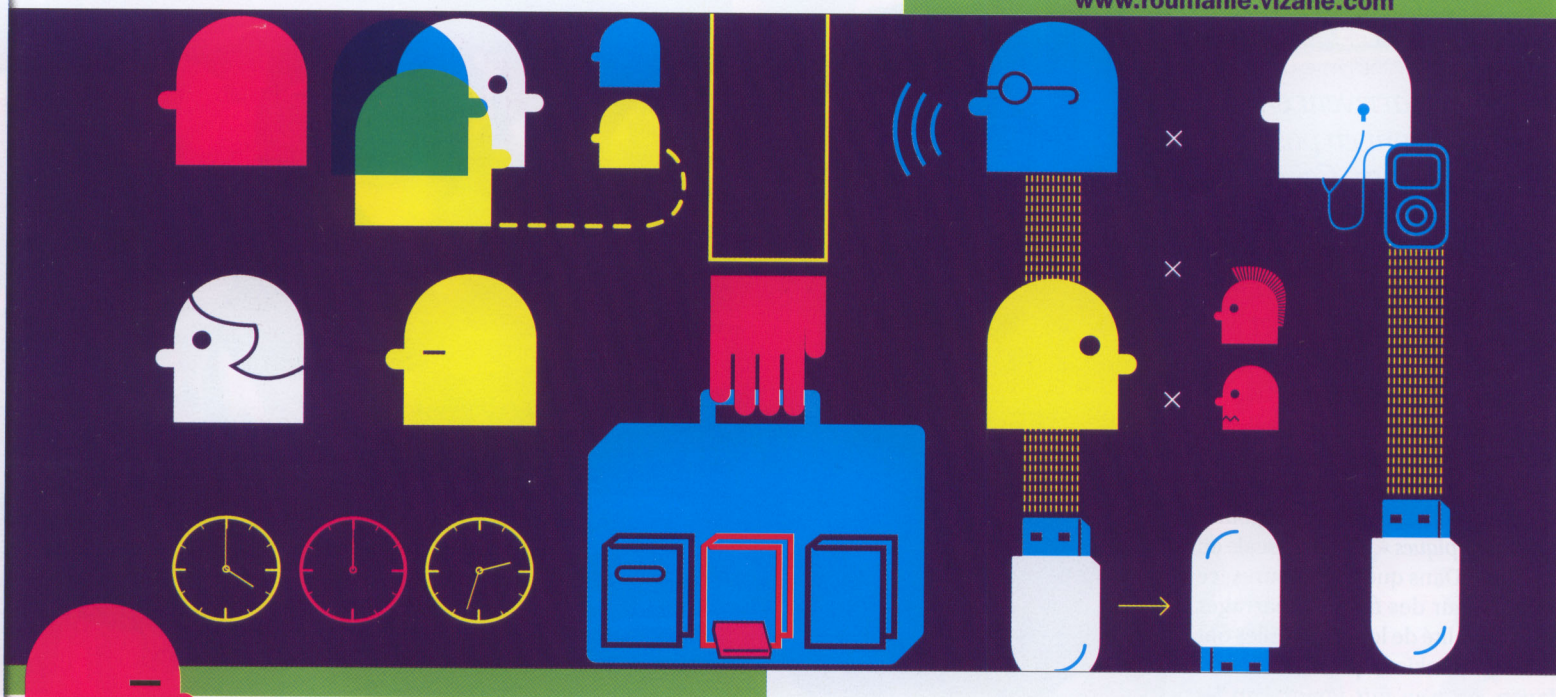
Nouvelles ruralités habiter les champs, cultiver les villes

// ÉPOQUE //

Diane Kruger, actrice polyglotte,
entre Paris et Hollywood

// MÉMO //

Mahamat-Saleh Haroun,
un homme qui filme le Tchad



VizaFLE : l'ère des profs 2.0

Inauguré en mars 2011 à Bucarest, le site Internet VizaFLE marque un tournant dans les outils numériques mis à disposition des professeurs de français. À la fois portail de ressources et réseau social professionnel, VizaFLE devrait changer la façon de surfer des enseignants roumains.

Par Sébastien Langevin

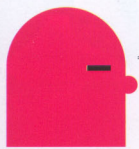
Une communauté de 9 300 professeurs de français au service d'1,7 million d'élèves : la Roumanie était très certainement le pays idéal pour lancer une action novatrice comme le site Internet VizaFLE. Un projet qui pourrait être « modélisant pour le reste du monde », comme l'a assuré, le 21 mars 2011, lors de l'inauguration du site à Bucarest, Yannick Rascouët, responsable du pôle du multilinguisme et du réseau scolaire au ministère français des Affaires étrangères (MAEE). L'Ambassade de France en Rouma-

nie, le ministère roumain de l'Éducation et l'Association roumaine des Professeurs de français (ARPF) ont donc développé un site à destination de l'ensemble des professeurs de français, VizaFLE, et ce

Le site a notamment été créé pour accompagner la réforme de l'enseignement des langues en Roumanie, qui impose la mise en place des préconisations du CECRL.

notamment pour accompagner la réforme de l'enseignement des langues de circulation internationale en Roumanie, qui impose la mise en place progressive des préconisations du *Cadre européen commun de référence pour les langues* (CECRL). Cet outil se doit de favoriser l'accès à des ressources correspondant aux différents niveaux et compétences du CECRL, de renforcer les liens et les échanges au sein de la communauté des professeurs et de faciliter la communication entre les partenaires locaux et les enseignants. Le financement de VizaFLE a été intégralement assuré par le ministère des Affaires étran-





gères et européennes grâce à son programme de soutien aux projets TICE innovantes.

Entre réseau social professionnel et site portail

VizaFLE est un outil de type « réseau social professionnel », enrichi d'une mallette pédagogique personnalisable et d'une partie portail. Après identification, l'utilisateur dispose des outils classiques de communication propres aux réseaux sociaux, agrémentés d'une mallette pédagogique paramétrable.

Toute ressource pédagogique ajoutée à cette mallette peut être partagée avec un groupe restreint d'utilisateurs ou avec l'ensemble de la communauté, alimentant ainsi la partie portail du site.

Également canal de distribution et de mutualisation de ressources multimédia et de fiches pédagogiques, VizaFLE s'est rapproché de parte-

La garantie de qualité des fiches pédagogiques présentes sur le site est assurée par un système d'évaluation et d'étiquetage.

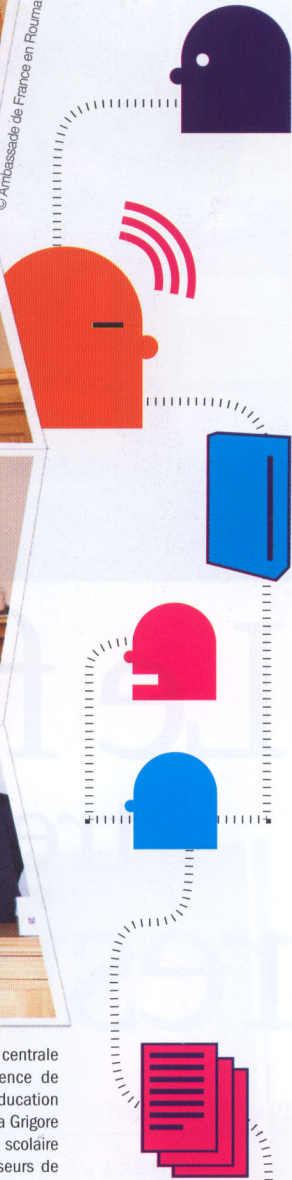
naires de référence dans le domaine du FLE pour offrir un contenu de qualité. Centrée sur l'enseignant, l'offre est principalement composée de ressources multimédia (vidéos,



© Ambassade de France en Roumanie



▲ Inauguration du site VizaFLE à la bibliothèque centrale universitaire de Bucarest, le 21 mars 2011. En présence de l'Ambassadeur de France Henri Paul, du ministre de l'Éducation roumain Daniel Funeriu, de la présidente de l'ARPF Cristina Grigore et du responsable du pôle du multilinguisme et du réseau scolaire du MAEE Yannick Rascouët. 250 inspecteurs et professeurs de français de tout le pays étaient présents.



enregistrements audio, images), de fiches pédagogiques et de fiches méthodologiques. Afin d'en garantir la richesse et la qualité, le poste s'est donc associé au *Français dans le monde*, au Cavilam, à TV5Monde, à Insuf-FLE et à la Délégation Wallonie-Bruxelles, très active dans le domaine du français en Roumanie. Aux côtés de l'Ambassade de France et de l'ARPF, ces partenaires disposent ainsi d'une page dédiée. Simple à actualiser, elle leur permet d'assurer la promotion de leur site respectif et de mettre à disposition une offre ciblée de ressources. L'outil est conçu pour pouvoir accueillir d'autres distributeurs au fil des prochains mois. Les contributions des membres de la communauté participent aussi, via la mallette pédagogique, à enrichir l'offre du site en répondant plus précisément aux contraintes des programmes nationaux. La garantie de qualité des fiches pédagogiques est assurée par un système d'évaluation et d'étiquetage.

Un outil mutualisable

Au-delà de la Roumanie, VizaFLE est spécialement conçu pour aider les services de coopération des ambassades à animer et dynamiser des réseaux de professeurs de français. Une déclinaison en Autriche doit ouvrir en mai 2011, d'autres sont à l'étude.

Lors de l'inauguration, Lucile Bruand-Exner, attachée de coopération éducative, et David Maguet, assistant technique TICE, ont ainsi dévoilé les différentes fonctionnalités de leur site. Ils ont également évoqué Vizavi, site destiné aux professeurs de français des sections bilingues lancé en 2008 qui a servi de laboratoire à VizaFLE, et qui a connu un très large succès en Roumanie où il a été conçu, mais aussi en Moldavie, en Bulgarie ou en Espagne (lire *Le français dans le monde* n°372). Une bonne expérience de mutualisation, qui devrait, alliée aux qualités intrinsèques du site VizaFLE, permettre une large diffusion, en Roumanie et ailleurs, de ce nouvel outil indispensable des enseignants de français. ■



Facebook, en mieux

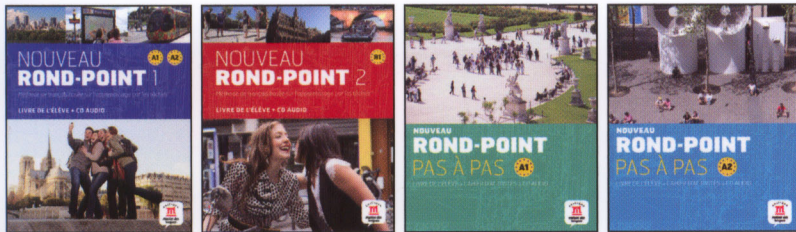
La véritable innovation de VizaFLE est de mettre à disposition des enseignants de français un véritable réseau social professionnel. Les réseaux sociaux – le plus célèbre et le plus utilisé sur la planète est Facebook – sont des sites Internet qui laissent une très grande place à la possibilité de chacun d'interagir sur les contenus en ligne et qui placent les liens entre les utilisateurs au centre des fonctionnalités. Le réseau social de VizaFLE met ainsi à la disposition des professeurs un annuaire de contacts lié à des fiches profils, un service de messagerie, un service de commentaires, la possibilité de créer des événements, mais aussi l'opportunité de publier ses ressources et les mettre à disposition d'autres usagers du site grâce à une mallette pédagogique. Une formule qui séduit : une vingtaine de jours après son lancement, VizaFLE comptait déjà 515 inscrits !



Un objectif : passer à l'actionnel

Deux options : **Rond-Point** et **Version Originale**

La nouvelle édition de la méthode qui a révolutionné le FLE !



Les **+** de **Rond-Point**

- Une séquence actionnelle qui aboutit à une tâche
- La grammaire : un outil au service de la communication
- Un manuel numérique et des activités TBI complémentaires
- Des activités 2.0 pour ouvrir la classe vers le monde
- Rond-Point pas à pas : un outil 2 en 1

Une nouvelle méthode à la pointe de l'innovation pédagogique



Les **+** de **Version Originale**

- Une approche actionnelle guidée
- La grammaire : observer, comprendre et mettre en pratique
- De nombreux documents écrits, audio et vidéo authentiques
- Un DVD intégré dans le Livre de l'élève
- Un manuel numérique et des activités TBI complémentaires
- Des activités 2.0 pour repousser les murs de la classe

N'hésitez pas à contacter Katia Coppola à k.coppola@emdl.fr pour recevoir des spécimens,
pour organiser des cours pilotes ou pour obtenir des informations complémentaires.

www.emdl.fr

60, rue Saint-André des Arts - 75006 - Paris

www.fdlm.org

ISSN 0015-9395
ISBN 978-2-090-37066-9



9 782090 370669